



Starting out

Before you begin, read all the instructions till the end. It is also advised to view the assembly instruction video linked in the QRcode.

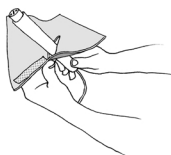
Remove

Make sure you have cleaned your hands and your work space. Carefully remove the red cover from the two-sided tape attached to the wood. Make sure not to touch the transparent revealed glue.



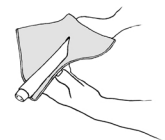
Be aware!

once the revealed glue touches anything it will attach imidietyly.



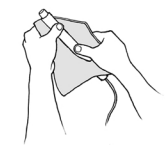
Prepare

Hold the wood piece in one hand and the metal light fixture in the other. Make sure that the side of the metal fixture with the 2 holes is facing towards you.



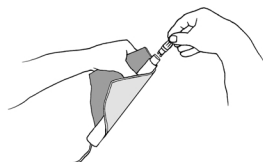
Attach

Holding the fixture from the side with the cable, gently slide it through the hole in the wood from it's outer side, still not touching the glue. Turn the fixture on its axis and align the 2 holes with the glue.



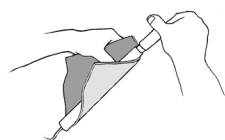
After they are connected you shouldn't be able to see the holes anymore.

The edge of the wooden piece should be located close to the edge of the fixture leaving the bulb area revealed. Now gently press the two parts together.



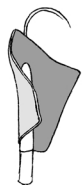
Press together

Press the two parts firmly against each other for 10 sec then leave untouched for 5 min.



Finishing touch

Insert the light bulb into the light bulb socket and then screw on the glass tip.



Enjoy your new light fixture !



מתחילים

קראו את כל ההוראות לפני תחילת ההרכבה. כמו כן, מומלץ לצפות בוידאו ההרכבה בלינק המצורף.

הפרידו

וודאו שהידיים שלכם ועמדת העבודה נקיים. בזהירות הפרידו את הכיסוי האדום מפס הדבק הדו צדדי.

שימו לב!

ברגע שהדבק הדו-צדדי נחשף הוא מתלכלך ונדבק בכל נגיעה.

התכוננו

החזיקו את העץ ביד אחת ואת גוף התאורה ביד השנייה. וודאו ששני החורים שבצילינדר פונים אליכם.

חברו

תוך שאתם אווזחים את הגוף מכיוון הכבל, השחילו את צדו השני בעדינות דרך החור שבעץ מצידו החיצוני (הצד ללא הדבק) מבלי שהגוף והדבק ייגעו. סובבו את הגוף על צירו כך שהחורים יפנו לכיוון הדבק. החורים צריכים להיות בצד של הדבק וקצה הגוף צריך לבלוט מעט מעבר לקצה העץ כך שאזור הנורה יישאר חשוף מעבר לעץ. הצמידו בעדינות את הגוף לדבק.

לחצו

הצמידו בלחץ עם הידיים את שני החלקים יחד במשך 10 שניות. הניחו ללא מגע ל-5 דק.

כמעט סיימנו

הכניסו את הנורה והבריגו את כיסוי הזכוכית.

תהנו מגוף התאורה החדש שלכם!