

תעודת בדיקה מספר 7052355407

בהתאם לסעיף 12 לחוק התקנים תשי"ג - 1953

פרטי ההזמנה

שם המזמין : טכנולייט בע"מ ח.פ. : 512188772
 מענו : ת.ד. 172 ברקת 73185
 תאריך ההזמנה : 2020/05/27

תאור המוצר

מנורה - קבועה למטרות כלליות
 הדגם הנבדק : 71558-01-30 - BOOK 30 מנורת מסילה לד
 יצרן : TECHNOLITE
 ארץ יצור : סין

פרטי הנטילה

המדגם ניטל בתאריך: 2020/06/07 הנוטל: **בא כח המכון** מספר בקשה: 4215278
 כמות במדגם : 1
 מספר שטר מטען : 20010055
 נמל היבוא : נמל אשדוד תאריך כניסה: 2020/02/02
 מספר חשבון ספק: 205846 מיום: 2020/01/13 שם ספק Goodyear Electrical
 שם ארץ יבוא : סין

מהות הבדיקה: בדיקת דגם במסגרת צו-יבוא חופשי: אימות תעודה להכרה

התאמה לסעיפים: של התקן הישראלי ת"י 20 חלק 2 חלק עשרוני 1 - מנורות: מנורות קבועות למטרות כלליות, מיולי 1997

מסמך זה אינו היתר תו תקן

**תוצאות הבדיקה במסמך זה
 מתייחסות רק לפריט שנבדק.**

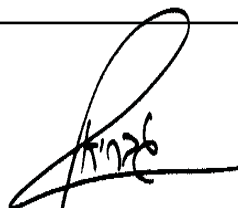
מסמך זה מכיל 7 דפים
 ואין להשתמש בו אלא במלואו.

מסקנות הבדיקה

המוצר הנבדק מתאים לסעיפי התקן.
 פרוט התוצאות מצוי בדפים הפנימיים.

2020/07/08

תאריך הפקת תעודה



גבריאל פריאב תפקיד בודק בכיר

שם המאשר:

תעודת בדיקה מספר 7052355407

בהתאם לסעיף 12 לחוק התקנים תשי"ג - 1953

דף 2 מתוך 7

תאור מורחב של המוצר

תאור: המוצר הנבדק הינו מנורת מסילה מגנטית.

יצרן - TECHNOLITE

דגם - BOOK 30 (מק"ט: 71558-01-30), ארץ ייצור - סין.

מיועדת לתאורה בעזרת 40 דיודות פולטות אור (LED) בהספק 30W.

דרגת הגנה מפני הלם חשמלי מסוג III.

דרגת הגנה מפני אבק ומים: IP20 (לשימוש פנימי בלבד).

מעטפת המנורה עשויה אלומניום, מכסה ורפלקטור עשויים חומר פלסטי.

מידות המנורה: אורך - 12 ס"מ, רוחב - 30 ס"מ.

המנורה כוללת את הרכיבים הבאים:

1. אביזר הפעלה פנימי: נושא את הסימון הבא:

UL E141910 V-0 130C DTP-AGC5015-CV 2019/11/20 REV1.0 Rohs

2. מוליכים פנימיים: תוצרת - DONGDA, דגם - 40029492,

180°C 0.5mm² 20AWG 300/500V, מעבדה מאשרת - VDE.

3. כרטיס ועליו 40 דיודות פולטות אור (LED) נושא את הסימון הבא:

KC-2835-4C10B*2-15.2*296.5MM

מוליכים פנימיים עשויים טפלון.

חיבור המנורה לזינה נעשה ע"י מחבר זינה מגנטי (48VDC).

תעודת בדיקה מספר 7052355407

בהתאם לסעיף 12 לחוק התקנים תשי"ג - 1953

דף 3 מתוך 7

לבדיקה צורפו 10 דגמים:

דגם:	מק"ט:	הספק:	סיווג	
SPOT 8	71550-01-30	20W	RG0	.1
SPOT 12	71552-01-30	12W	RG1	.2
DOTS 10	71553-01-30	10W	RG1	.3
DOTS 20	71554-01-30	20W	RG1	.4
FOLD 12	71555-01-30	12W	RG1	.5
BOOK 15	71557-01-30	15W	RG1	.6
LINE 30	71559-01-30	10W	RG0	.7
LINE 60	71560-01-30	20W	RG0	.8
LINE 90	71561-01-30	30W	RG0	.9
BOOM 20	71565-01-30	20W	RG1	.10

לבדיקה צורפו 10 מתאמים ומחברים:

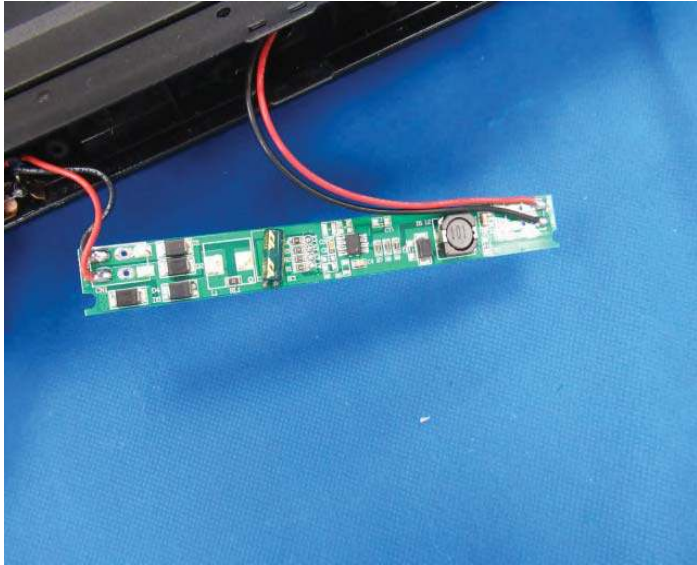
דגם:	מק"ט:	
TRACK CTW T	71526-01	.1
TRACK CTW R	71536-01	.2
TRACK TURN R	71535-01	.3
TRACK TURN S 4	71515-01	.4
TRACK TURN T	71525-01	.5
I CONNECTOR	71502-01	.6
50CM FEED	71500-01	.7
TRACK T 2M	71522-01	.8
TRACK R 2M	71532-01	.9
TRACK S 2M	71512-01	.10

תמונות מצורפות:

תעודת בדיקה מספר 7052355407

דף 4 מתוך 7

בהתאם לסעיף 12 לחוק התקנים תשי"ג - 1953



BOOK 15 (71557-01-30)



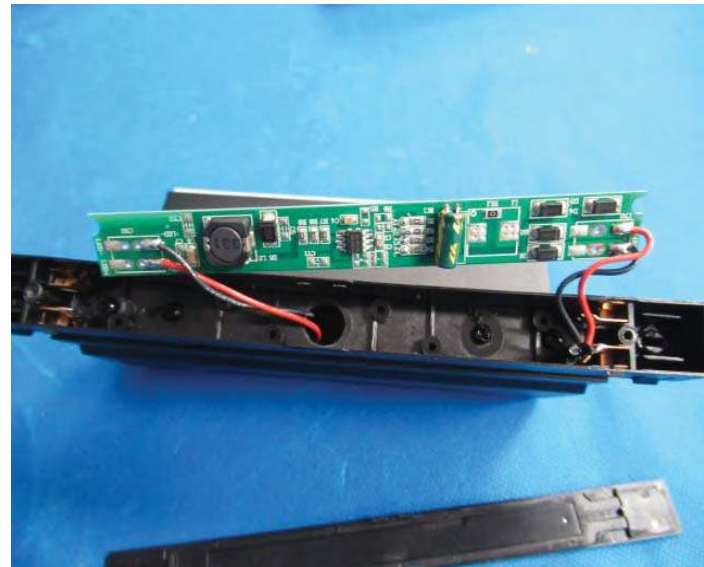
BOOM 20 (71565-01-30)



תעודת בדיקה מספר 7052355407

בהתאם לסעיף 12 לחוק התקנים תשי"ג - 1953

דף 5 מתוך 7



תעודת בדיקה מספר 7052355407

בהתאם לסעיף 12 לחוק התקנים תשי"ג - 1953

דף 6 מתוך 7

LINE 30 (71559-01-30)



FOLD 12 (71555-01-30)



LINE 90 (71561-01-30)



LINE 60 (71560-01-30)



SPOT 8 (71550-01-30)



SPOT 12 (71552-01-30)



תעודת בדיקה מספר 7052355407

בהתאם לסעיף 12 לחוק התקנים תשי"ג - 1953

דף 7 מתוך 7

מסקנה	ליקויים	תאור סעיף	מספר סעיף
מתאים		דרישות בדיקה כלליות (פרק 0.5 - רכיבי מנורות)	1.2
מתאים		סימון (פרק 3)	1.5
מתאים		תאימות אלקטרומגנטית (פרק 0.3 - ת"י 961 חלק 15)	1.203.1
מתאים		תאימות אלקטרומגנטית (פרק 0.3 - ת"י 61000 חלק 3.2)	1.203.2
מתאים		תאימות אלקטרומגנטית (פרק 0.3 - ת"י 61000 חלק 3.3)	1.203.3

סוף תעודת הבדיקה